

# GODA GRANNAR

EN TIDNING TILL EHBs HYRESGÄSTER VÅREN 2024

Konsten att  
sortera rätt

Lyckad start för  
Mamma United

Fixa din egen  
gröna oas

Tävla och vinn  
presentkort!

PROJEKT  
2024

Allt som är på gång

BO  
TRYGGT

Välkommen till nyinvigda  
trygghetsbostäder i Romberga

**EHB**

ENKÖPINGS HYRESBOSTÄDER

# VAD TYCKER DU?

Svara på alla  
frågor i enkäten  
och var med i ut-  
lottningen av 100 st  
presentkort med ett  
värde på 200 kr!

## SVARA PÅ VÅR ENKÄT!

Låt oss veta vad du tycker om ditt boende och EHB. Dina och dina grannars svar i enkäten har stor betydelse för vilka åtgärder vi sedan genomför för att vidareutveckla oss och ditt boende.

 **15**  
SPRÅK



Den digitala enkäten skickas via SMS och e-post till dig den **22 april**. Företaget AktivBo är avsändaren. Titta gärna i din skräppost om du inte har fått utskicket i din inkorg.



Vill du hellre svara via pappersenkäten skickas den automatiskt till din brevlåda i maj under **vecka 21**. Pappersenkäten finns endast på svenska.



Besök [ehb.se/artikel/hyresgastenkatt-2024](https://ehb.se/artikel/hyresgastenkatt-2024) eller skanna QR-koden för att läsa informationen på önskat språk. Använd översättningsfunktionen i din webbläsare.

To read in your preferred language, visit [ehb.se/artikel/hyresgastenkatt-2024](https://ehb.se/artikel/hyresgastenkatt-2024) or scan the QR-code. Utilize the translation functionality in your web browser.



# INNEHÅLL VÅREN 2024



En boendeform med livskvalitet

## TRYGGHETSOSTÄDER

**12 SORTERA MERA!**  
Både grannen och miljön blir glada.



**6 ATT-GÖRA-LISTAN**  
På gång just nu i våra områden.



**18**

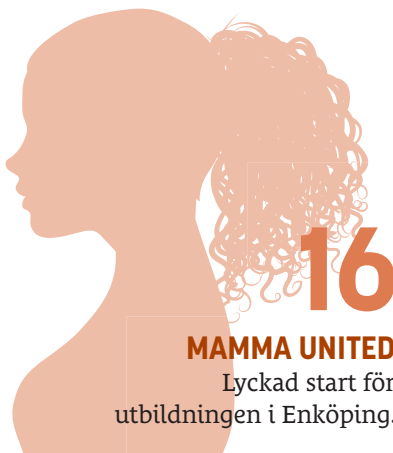
### GRÖN OAS

Inred för utelivet – våra 5 bästa tips.

**4 GOTT & BLANDAT**

**15 TÄVLA OCH VINN**

**20 BOVÄRDAR**



### MAMMA UNITED

Lyckad start för utbildningen i Enköping.

**GODA GRANNAR** – en tidning som bidrar till trivseln och gemenskapen mellan dig och dina grannar, oss och alla andra som gör Enköping till en ännu bättre plats att bo på!

**EHB**  
ENKÖPINGS HYRESBOSTÄDER



### EHB

i siffror

296  
seniorbostäder

84  
trygghets-  
bostäder

107  
ungdoms-  
bostäder

594  
1:0R

1320  
2:0R

899  
3:0R

170  
4:0R

37  
5:0R

=  
3020  
bostäder

2107  
bilplatser

126  
lokaler



## Även en liten insats gör en god granne

**OTROLIGT STORT TACK** för den fina responsen vi fått på det första numret av vår tidning! Innehållet skapar vi tillsammans och det är extra roligt att så många skickat in önskemål om vad ni vill läsa om. Vi har fått önskemål om att skriva om aktiviteter, trygghetsbostäder och bovärdar vilket finns med i detta nummer. Några ville även läsa mer om avfall och sortering och vi har gett det lite extra utrymme för att inspirera dig till att göra en insats både för miljön och trivseln i ditt bostadsområde!

I våra dialoger med våra hyresgäster om trivsel framkommer det ofta hur mycket även små gester uppskattas mellan grannar. Att plocka upp en soppåse som ligger fel, inte rasta hunden på innergården, se till att dörren går i lås eller hälsa när vi möts i entrén kan göra stor skillnad för den dagliga trivseln.

Vid månadsskiftet avslutar jag min tjänst och rekryteringen av ny VD pågår. Jag vill därför passa på att tacka för många händelserika år och alla samtal som jag har haft med er hyresgäster!

**CARINA WEIR, VD**  
carina.weir@ehb.se

# HA ETT AKTIVT PÅSKLOV!

**MISSA INTE ALLA** roliga aktiviteter för barn och vuxna som erbjuds i Enköping under påsklovet, och passa på att träffa andra Enköpingsbor!

Du hittar hela utbudet i evenemangskalendern:  
<https://enkoping.se/underwebbar/upplev-enkoping.html>

Utöver dessa aktiviteter kan du även utforska Enköpings otroligt breda föreningsliv och deras olika aktiviteter. I föreningsregistret som nås via Enköpings kommuns webbplats hittar du mer information om Enköpings föreningar. Det finns bland annat över 60 idrottsföreningar, 20 kulturföreningar och ett tiotal pensionärsföreningar!

## SOV GOTT MED HEMFÖRSÄKRING

**SOM HYRESGÄST HOS EHB** måste du ha en hemförsäkring. Det är en viktig försäkring som ger extra trygghet vid oförutsedda händelser, till exempel vid brand, vattenskada eller inbrott.

I de flesta hemförsäkringar ingår också reseförsäkring som skyddar om du eller någon i familjen behöver sjukvård på en resa, samt ansvarsskydd som kan hjälpa dig om du orsakar en skada och blir krävd på skadestånd. I många hemförsäkringar ingår även cykelförsäkring!

Vi på EHB rekommenderar inget specifikt försäkringsbolag, utan tipsar om att jämföra olika hemförsäkringar på Konsumenternas webbplats: [konsumenternas.se/forsakringar](https://konsumenternas.se/forsakringar)

Kontrollera att den försäkring du väljer gäller för alla i familjen eller hushållet!



## Sök fritidsmedel – pengar som förbättrar ditt område

**TA CHANSEN ATT VARA** med och utveckla ditt bostadsområde – det kostar ingenting! Du som hyresgäst vet bäst hur det är att bo i din bostad, ditt bostadsområde och din stadsdel. För att vi tillsammans ska kunna utveckla trivsamma och trygga bostadsområden får du och dina grannar möjlighet att engagera er och få stöd genom fritidsmedel.

Kanske vill du och dina grannar anordna en städdag och gårdsfest, en bokcirkel, läxhjälp eller något helt annat? Pengar kan även sökas för att snygga till och rusta upp. Trygghet, trivsel, delaktighet, gemenskap och positiva effekter för miljön ska vara i fokus.

Nu kan du som boende hos oss söka pengar för att genomföra en aktivitet eller ett projekt i ditt område. Pengarna går även att söka för föreningar och andra organisationer som vill vara med och utveckla en stadsdel eller ett bostadsområde.

### SÅ HÄR ANSÖKER DU

Fyll i ansökningsblanketten som finns på [ehb.se](https://ehb.se) och maila den till oss, så kommer vi att höra av oss!



# ÖPPEN AKTIVITET

ÄR DU MELLAN 9 OCH 15 ÅR och vill prova på olika aktiviteter? Då är öppen aktivitet någonting för dig! Alla aktiviteter är gratis och du kan prova så många gånger du vill. Du behöver inte anmäla dig, det är bara att dyka upp! Öppen aktivitet pågår under veckorna 10–20.

Information om aktiviteterna finns på [ehb.se](http://ehb.se)



## Gratis ekonomisk rådgivning

**VISSTE DU ATT ENKÖPINGS** kommuns budget- och skuldrådgivare erbjuder gratis rådgivning för dig som är orolig för din ekonomi? De kan hjälpa till med att göra en budget för hushållet och ge råd om hur du kan sköta eventuella skulder. Rådgivarna har tystnadsplikt och finns till för att hjälpa dig.

Mer information och kontaktuppgifter finns på: <https://enkoping.se/omsorg-och--stod/budget-och-skuldradgivning.html>

## HELA LILLSIDAN LEVER 25 MAJ

**VARMT VÄLKOMMEN TILL** en dag fylld av aktiviteter, tävlingar och uppträdanden för hela familjen, helt kostnadsfritt! Hela Lillsidan lever arrangeras av Fritidsakademin, som är ett samarbete mellan RF-SISU Uppland, Hyresgästföreningen och EHB.

Mer information hittar du på [ehb.se](http://ehb.se) i början av maj.



# ATT GÖRA 2024

Vi jobbar ständigt med att förbättra och modernisera våra fastigheter, både utvändigt och invändigt. Här får du en överblick över vilka projekt som är på gång under 2024 – och vad som blivit klart sedan förra numret av tidningen.

## KLART:

- Byte av hissar Ormvråksgränd
- Tvättning och målning av cykelskjul Lillsidan
- Målning av fasader och nya postlådor på Verkstadsvägen
- Byte till säkerhetsdörrar och postboxar på Bergsgatan och Fabriksgatan
- Utbyggnad av laddningsplatser för elbilar
- Etapp 8 av 10 i renoveringsprojektet i Romberga - läs gärna mer om projektet på [romberga.nu](http://romberga.nu)
- Komplettering av växter och sittplatser Älgen
- Underhåll och målning trapphus Korsängsgatan 71-91
- Nytt låssystem Korsängsgatan 71-91
- Renovering av hissar Kryddgården – 5 klara på Eriksgatan 25-33
- Motorvärmastolpar uppdaterade

## PÅGÅR & PLANERAT:

- Nytt låssystem i kvarteret Älgen
- Renovering av hissar Kryddgården – 5 planerade under 2024
- Uppdatering av skyltning miljöstationer Torggatan, Lillebergsgatan och Dr. Westerlunds Gata
- Ombyggnation Västerledstorg – kontor och möteslokal - läs gärna mer på nästa sida
- Trygghetsbostäder i Hummelsta
- Boendeapp
- Miljörum på Rombergsgatan och Sämskarbogatan målas om och skyltning uppdateras
- Romberga etapp 7 - läs gärna mer om projektet på [romberga.nu](http://romberga.nu)
- Målning trapphus Sadelmakaren
- Installation av temperaturgivare i bostäder på Lillsidan
- Renovering av avloppsrör Ormvråksgränd 1-5, 2-8
- Installation av digitala trapphustavlor Korsängsgatan
- Installation av närvarostyrd belysning i källare på Lillsidan
- Komplettering närvarostyrd belysning i källare Bergsgatan
- Underhåll av lekplatser i flera områden



# LADDPLATSER FÖR ALLA



**OMSTÄLLNINGEN FRÅN FOSSILT** bränsle till el går fort nu. EHB vill förenkla för dig att använda elbil i Enköping och har tillfört 18 laddplatser i fyra områden: Korsängen, Lillsidan, Romberga och Älvdansen. Laddplatserna i tre av områdena är till för alla och kan enkelt användas med EasyPark-appen. På Korsängen är laddplatserna bara tillgängliga för våra hyresgäster då de finns i ett låst parkeringsgarage. När du laddat klart åker du vidare eller parkerar på en vanlig parkeringsplats.

Utöver dessa laddplatser hyr vi ut bilplatser med laddstolpe i Älvdansen och Bahcostaden. Du kan läsa mer om laddplatserna på [ehb.se](http://ehb.se)

**EHB ARBETAR FÖR EKONOMISK**, ekologisk och social hållbarhet sedan många år tillbaka. Vårt arbete utgår från FN:s globala hållbarhetsmål med utgångspunkten att bidra till hållbara städer och samhällen samt bekämpa klimatförändringarna.

EHB har totalt 24 fordon varav 19 elbilar, 2 lastbilar, 2 bensinbilar och en traktor. De laddar vi via egna laddplatser. Vi strävar mot att vår fordonspark och hela vår verksamhet ska vara helt fossilfri innan år 2030.

**KOM IHÅG!** Det inte är tillåtet att ladda elbilar via vanliga eluttag eller motorvärmarruttag.

---

18 laddplatser  
6 hyrbara bilplatser med laddstolpe

---



**GLOBALA MÅLEN**  
för hållbar utveckling

# NYTT LIV TILL VÄSTERLEDSTORG

**SEDAN EHB KÖPTE VÄSTERLEDSTORG** i slutet av 2017 har målet varit att göra torget till en bättre plats – för alla. Vi har pratat med boende, besökare, verksamheter och Enköpings kommun om hur vi tillsammans kan förändra torget och skapa en levande mötesplats.

Resultatet är en utvecklad fastighet där vi öppnat upp torget och kompletterat utemiljön med fler sittplatser, aktivitetsytor och växtlighet.

Under 2024 bygger vi om den tidigare butikslokalen till ett gemensamt kontor för EHB:s medarbetare. Samtidigt utformar vi en del av lokalen till en flexibel möteslokal som kan nyttjas av föreningar och andra verksamheter, såväl under dagtid som på kvällar och helger.

Inflyttning i det nya kontoret och öppnande av möteslokalen kan preliminärt ske under 2025. De befintliga verksamheterna i de övriga lokalerna intill Västerledstorg kommer att fortsätta att bedriva sina verksamheter och bidra till att göra Västerledstorg till en levande mötesplats!

---

## Västerledstorg

1 870 kvm lokalyta

Totala lokalytan är uppdelad på flera lokaler intill Västerledstorg som hyrs ut till olika verksamheter.

---



*"Det är fantastiskt att bo här, stämningen mellan oss hyresgäster är god och EHB:s personal är trevliga och hjälpsamma."*

Sven-Erik, hyresgäst

# GULDKANT PÅ VARDAGEN I EN TRYGGHETS- BOSTAD

Välkommen till en trygg, aktiv och social vardag! EHB:s nyinvigda trygghetsbostäder i Romberga ger de som fyllt 65 år möjlighet till ett bekvämt boende med gemenskap och aktiviteter. Utöver den egna bostaden får våra hyresgäster tillgång till härliga utemiljöer och gemensamma utrymmen för att fika och umgås.



ENKÖPINGS FÖRSTA  
ÄNTLIGEN  
INVIGDA!  
TRYGGHETS BOSTÄDER



Läs mer på nästa sida





## Hej Sven-Erik

### Nöjd hyresgäst i Romberga

#### Hur trivs du i Romberga?

– Det är fantastiskt att bo här, och det tror jag de flesta tycker. EHB:s personal är så trevliga och hjälpsamma, och stämningen bland oss hyresgäster är väldigt god.

Jämfört med stan så är utbudet bättre här vad gäller både affärer och service. Vår och sommar är det extra underbart, då sitter jag på min balkong i söderläge mot parken och njuter. Och till våren tänker jag plantera tomater. Nej, jag saknar ingenting faktiskt!

### BEKVÄMLIGHET

Gemensamt för byggnaderna är att de har hiss, automatiska dörröppnare i allmänna utrymmen, digitalt passersystem och särskilda rum för parkering och laddning av permobiler.

Byggnaderna är utformade så att hyresgästerna enkelt kan hälsa på hos grannar och ta sig till gemensamma utrymmen utan att behöva gå utomhus. Köken är utrustade med spisvakt så att ingen behöver oroa sig för att glömma spisen på, i duschen finns stödhandtag för allas trygghet. Bostäderna är också förberedda för installation av diskmaskin och tvättutrustning.

I nära anslutning till bostäderna finns leveransboxar och hållplats för kollektivtrafik.

### GEMENSAMHET

Social gemenskap ger livskvalitet och förbättrad hälsa! I en trygghetsbostad hos EHB får hyresgästerna omedelbar närhet till ett stort antal grannar i samma åldersgrupp och kan umgås, både spontant och planerat. Vänner kan till exempel själva organisera privata eller gemensamma aktiviteter i de gemensamma ytorna.

I den fina utemiljön intill trygghetsbostaden finns goda möjligheter att umgås över en kopp kaffe i solen eller bara njuta av grönskan.

### AKTIV VARDAG

Vår bovärd Marielouis finns på plats i caféet på förmiddagar och utformar och planerar aktiviteter tillsammans med våra hyresgäster och föreningslivet. Aktiviteterna har fokus på att ge möjlighet till daglig gemenskap.

För att underlätta och inspirera till rörelse ute i friska luften finns ett utegym intill trygghetsbostäderna. Utegymsmet är anpassat för åldersgruppen med utrustning som har fokus på rörlighet, balans och stretching. Det blir en naturlig mötesplats att vara aktiv på och ger våra hyresgäster möjlighet att ta hand om sin hälsa i gemenskap med andra.

I Romberga finns goda möjligheter att exempelvis träna, promenera och hitta på andra utomhusaktiviteter tillsammans.

I närheten ligger Fagerskogen med elbelysta motionsspår och skidspår på vintern. Status för skidspåret finns på Enköpings kommuns webbplats.







## CAFÉ MALIN

I den stora gemensamma lokalen finns Café Malin, som drivs av Omnia daglig verksamhet. Omnia driver även caféet på Kryddgården. Omnia och EHB har ett mycket bra samarbete sedan flera år tillbaka, med två grupper som bland annat hjälper oss att hålla fint i våra bostadsområden.

## SÄLLSKAPSRUM

Våra hyresgäster har möjlighet att själva och tillsammans med vänner organisera privata eller gemensamma aktiviteter i den gemensamma lokalen och i de bokningsbara sällskapsrummen. Sällskapsrummen är möblerade för att passa olika typer av aktiviteter och möten. Här kan de boende träffa grannar, vänner eller ta emot annat besök!

Fler trygghetsbostäder planeras i Hummelsta. Byggstart kan ske preliminärt under 2024.

---

### EHB trygghetsbostäder

84 st i Romberga

29 st i Hummelsta

---



## Hej Marielouis

Bovärd på trygghetsbostäderna i Romberga

### Berätta om ditt jobb!

– Det är ett roligt och omväxlande jobb! Varje vardag mellan 9.30 och 11.30 är jag i vårt vackra café, där jag finns till hands för att svara på frågor, hjälpa till, eller bara för en pratstund. Jag hjälper till med tekniska saker som att installera kanaler och appar, skaffa autogiro och komma i gång med tvättstugans digitala bokningssystem. Jag kan också samordna önskemål om aktiviteter. Gympa, bingo och musikquiz brukar stå högt på önskelistan!

### Det låter som att du brinner för det du gör!

– Det gör jag verkligen, mitt jobb är otroligt givande. Jag månar om att hyresgästerna känner sig välkomna när de tar kontakt med mig. Jag brukar säga att "inga frågor är för dumma eller jobbiga, bara fråga på!" Man måste behandla folk som man själv vill bli behandlad!



## Hej Thomas

Enhetschef för Omnia Daglig verksamhet

### Berätta lite om Café Malin och Omnia!

– Café Malin är en ny mötesplats som ligger i direkt anslutning till trygghetsbostäderna i Romberga, ett gemytligt café där personer från Omnia Daglig verksamhet förgyller dagen för både hyresgäster och andra besökare. Omnia är en kommunal daglig verksamhet som har samarbetat med EHB sedan 2018. Nu utökar vi samarbetet med Café Malin, som vi hoppas ska bli en plats för många fina och roliga möten. Tillsammans med EHB kan vi ge fler personer plats i ett sammanhang där de får bidra till en positiv verksamhet och finnas till för andra, vilket är fantastiskt.

## SORTERA MERA!

### Metallförpackningar

kan återvinnas oändligt många gånger och är ett värdefullt material. Aluminiumförpackningar kan bli konservburkar – eller till och med fordonsdelar.

### Aluminiumburkar

och PET-flaskor med pant blir till nya flaskor och burkar i ett slutet kretslopp – förutsatt att de pantas och inte slängs i metallåtervinningen.

Gör din granne glad -

# SORTERA RÄTT!

De allra flesta uppskattar ett miljöhus eller en miljöstation där det är rent och prydligt. När någon eller några inte slänger sitt avfall på ett bra sätt kan det skapa onödig irritation bland grannarna, och en hel del tidskrävande extraarbete för oss på EHB. Med gemensamma ansträngningar kan vi skapa en positiv upplevelse kring en viktig fråga – avfall och återvinning.

**V**ARFÖR ÄR DET VIKTIGT ATT SORTERA sina förpackningar rätt? Återvinning av förpackningar bidrar till att vi minskar användningen av naturliga råvaror och sparar därmed våra naturresurser och värnar om vår miljö.

Från och med 1 januari i år har Enköpings kommun ansvar för att samla in förpackningar från hushåll, antingen genom insamling nära fastigheter eller genom lättåtkomliga insamlingsplatser.

På EHB har vi redan kommit långt med att erbjuda insamling av förpackningar i anslutning till våra miljöhus och miljöstationer. I Romberga och på Korsången håller vi på med att sätta upp nya skyltar i miljöhusen med information om hur man sorterar rätt. Det arbetet kommer vi fortsätta med i alla våra områden.

#### VAD ÄR EN FÖRPACKNING?

En förpackning är det som har omslutit eller innehållit en produkt när du köpte den, till exempel mjölkpaket,

konservburk och schampoflaska. De vanligaste förpackningsmaterialen är plast, papp och metall.

Vad är då *inte* en förpackning? En gaffel i metall, till exempel, är inte en förpackning. Det är inte heller tidningar och reklamblad, glödlampor och dricksglas. Det är inte heller en docka i plast eller en förvaringsmapp. Saker som inte är förpackningar ska du inte slänga i kärnen för förpackningar. Är du osäker på hur du ska sortera och slänga ditt avfall kan du söka i sorteringsguiden på [vafabmiljo.se](http://vafabmiljo.se) eller kontakta VafabMiljö.

#### VARFÖR SORTERA FÖRPACKNINGAR TILL ÅTERVINNING?

Återvinning av förpackningar bidrar till att vi minskar användningen av naturliga råvaror och sparar därmed våra naturresurser och vår miljö.



### *Pappersförpackningar*

löses upp och fibrerna pressas samman till nytt förpackningsmaterial. En pappersförpackning kan återvinnas cirka 8 gånger!



### *Plastförpackningar*

smulas sönder och smälts ner för att ingå i nya produkter. Det innebär att din schampoflaska kan ingå i en plastmöbel eller plastpåse! Plast kan återvinnas cirka 10 gånger.



### *Glasflaskor*

och glasburkar har vi återvunnit sedan 1800-talet! Även glas kan återvinnas oändligt många gånger.



## *Tips för trevligare och* **BÄTTRE SORTERING:**

Packa inte luft! Vik ihop förpackningar, det frigör plats för fler, både hemma hos dig och i kärlet i miljöhuset.

Sortera och släng matavfall *endast* i bruna papperspåsar. Inga typer av plastpåsar är ok.

Dumpa aldrig avfall eller möbler på felaktiga platser i miljöhus, källare eller på innergård. Avfall som du inte kan sortera och slänga i miljöhuset ansvarar du för att lämna på Återbruket. Karta och öppettider för Återbruket hittar du på [vafabmiljo.se](http://vafabmiljo.se)



## SORTERA MERA!

*Nu är det dags för*

# VÅRSTÄDNING

Under vecka 15 och 16 ställer vi ut containrar på flera platser i våra bostadsområden för att underlätta för dig att slänga grovavfall. Se trapphustavlan för information om närmaste container. Passa på att vårstäda bostaden och förrådet!



## Alla måste sortera **SITT MATAVFALL**



**N**YTT FÖR I ÅR ÄR att alla i Sverige enligt lag måste sortera sitt matavfall. Det gäller alla boendeformer och alla typer av verksamheter – alltså även dig!

Ditt matavfall slänger du i de bruna papperspåsar som du hämtar gratis på Återbruket och i EHB:s reception på Kyrkogatan 13, samt utanför områdeskontoren i Romberga och på Lillsidan. Du kan även använda papperspåsar för frukt och grönt från mataffären. Överfyll inte påsen och stäng den ordentligt. Räkna med att det kommer att gå åt ett par påsar i veckan.

**VIKTIGT!** Använd aldrig plastpåsar – då förstör du möjligheten att kunna använda matavfallet. För varje plastpåse som slängs i matavfallet kan EHB få en straffavgift på upp till 2 500 kr. Om du inte har en papperspåse till hands är det alltså bättre att du slänger matavfallet i kärlet för restavfall.

### VAD HÄNDER MED MATRESTERNA?

Av det insamlade matavfallet produceras biogas, ett drivmedel som bland annat sopbilar, bussar i kollektivtrafik och personbilar använder. Biogas är ett helt förnybart och miljövänligt bränsle som inte tillför någon ny koldioxid. Det restmaterial som blir kvar efter biogasproduktionen är ett certifierat biogödsel som våra bönder använder på åkrarna för att odla exempelvis mat. Det är ett fantastiskt kretslopp.



### *Sladda fram på ett bananskal.*

Av ett bananskal kan vi skapa biogas som räcker till att köra cirka 100 meter med en bil. En påse med matavfall räcker till cirka 3 kilometer.



## Smart sortering **HEMMA**

**Gör det enkelt att sortera ditt avfall hemma!**

**UNDER DISKHON** brukar vara en bra plats för sortering av matavfall och restavfall. Den bruna papperspåsen för matavfall fungerar bäst om du sätter den i en påshållare – en sådan kan hämtas på vårt kontor på Kyrkogatan 13. Restavfall (sopor som du inte kan sortera) slänger du i plastpåsar som du knyter ihop ordentligt. Du kommer snart märka att påsen för restavfall inte fylls lika snabbt.

**I KÖKET** är det också bra att skapa plats för sortering av plast-, pappers-, glas- och metallförpackningar. Förpackningarna kan sorteras i exempelvis papperskassar, sorteringskassar eller kärl/hinkar med stadiga handtag som lätt kan bäras fram och tillbaka från miljöhuset/stationen.

**DET KAN VARA** svårt att få plats med allt under diskhon. Du kanske kan skapa förvaring för sådant som inte sorteras dagligen på en annan plats i bostaden, till exempel i köksskåp, städskåp eller i en garderob? Det kan exempelvis vara tidningar, batterier, ljuskällor/lampor, småelektronik och farligt avfall som mediciner och flaskor med hårspray och nagellack.

**I BADRUMMET** är det också bra att ha en liten soptunna så att inget avfall felaktigt spolats ned i toaletten och riskerar att orsaka stopp.



Var med i vår tävling

# SORTERA OCH VINN!

## Har du koll på vad som ska sorteras var?

Var med i vår sorteringstävling och vinn ett Enköpings-presentkort värt 250 kr!  
Maila dina svar senast 7 april till [info@ehb.se](mailto:info@ehb.se), skriv *Tävling* i ämnesraden.  
Vinnaren lottas fram bland de som har svarat rätt. 10 kit med praktiska sorteringskassar lottas fram bland övriga som svarat rätt.

- |               |                 |
|---------------|-----------------|
| 1. CHIPSPÅSE  | 6. TOARULLE     |
| 2. ÄGGKARTONG | 7. VÅTSERVETTER |
| 3. TUGGUMMI   | 8. NAGELLACK    |
| 4. TANDBORSTE | 9. TABLETKARTA  |
| 5. ÄGGSKAL    | 10. HÅRSPRAY    |



FARLIGT AVFALL

PLAST-  
FÖRPACKNINGAR

MATAVFALL

PAPPERS-  
FÖRPACKNINGAR

RESTAVFALL



Rätta svaren i tävlingen bildgatan som fanns i förra numret

1 – Stora torget, 2 – Hettemarkshuset, 3 – Medborgarhuset, 4 – Gustav Adolfs Plan, 5 – Bahcostaden.

Alla som deltog har svarat rätt och vinnaren har lottats fram och meddelats.

"Vi har lärt oss att tro på oss själva.  
Att motionera och ta hand om våra  
kroppar och vår hälsa.

"Jag fick bra information från  
polisen om trygghet i Enköping"

"Vi kände varandra innan lite,  
men i Mamma United blev vi kompisar.  
Om vi känner oss ensamma kan vi  
bjuda hem någon, sitta och prata,  
hjälpa varandra."

"Vi har också lärt oss om Sveriges  
samhälle, hur man kan spara pengar,  
hur man sorterar sopor."



*"Jag har lärt mig att tro på mig själv, att kämpa och inte ge upp."*

*"Vi har fått information från socialtjänsten som gör att vi känner oss tryggare. Det är stor skillnad."*

# Lyckad start för MAMMA UNITED

**M**AMMA UNITED är en ideell förening som hjälper mammor att påverka sitt eget och sina barns liv så att de mår bättre och känner sig delaktiga i samhället. Genom samtal och utbildning får mammorna ökad självkänsla och möjlighet att påverka sin livssituation.

Precis som Mamma United anser vi på EHB att det är viktigt att jobba förebyggande. Därför stödjer vi Mamma United tillsammans med Enköpings kommun genom att finansiera deras utbildningsprogram i Enköping. I september förra året startade den första kursen som blev väldigt lyckad – hela 97 mammor anmälde sig vilket är mer än dubbelt så många som man strävar efter att rekrytera på andra orter!

Under utbildningen har Mamma United besökts av många aktörer från samhället som bidrar med värdefull kunskap, som till exempel barnmorska, dietist, RF-SISU, Socialtjänst, kvinnojour, polis, en doktorand i psykisk hälsa från Mälardalens universitet, en representant från nyföretagarcentrum samt Enköpings kommuns budget- och skuldrådgivning.

Gensvaret från mammorna var överväldigande positivt. Det framkom bland annat att ingen i rummet hade hört talas om gratis ekonomisk rådgivning, och att väldigt få visste att det går att anmäla anonymt till polisen. De fick ny kunskap om mat och hälsa, och om hur det svenska samhället fungerar.

## i Enköping

EHB var också på plats och informerade om vad det innebär att bo i en hyresrätt med fokus på trivselregler, avfallssorte-ring, hemförsäkring och tvättstuga. Under höstlovet anordnades en knytisfest med mammor och deras barn, och de har också kunnat delta i Mamma United Community med en digital träningsgrupp och digitala föreläsningar.

EHB fortsätter att stödja utbildningsprogrammet. I mars i år började kurs nummer två.



### SMARTA MÖBLER

Om balkongen är öppen är det smart att välja möbler som tål väder och vind. Många utemöbler är hopfällbara och tar lite plats, som ett nätt caféset.



### BELYSNING

Installera stämningsfull belysning för att förlänga dina balkongstunder på kvällen – särskilt på sensommaren. Lyktor, slingor och solcellsdrivna ljus är perfekta stämningsskapare.

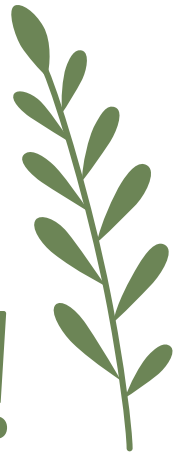


### KUDDAR OCH PLÄDAR

Ett enkelt sätt att skapa en mysig atmosfär är att addera kuddar, dynor och pläddar till möblerna. Både mer bekvämt och mer inbjudande.

*Snart dags för uteliv*

# Skapa din gröna oas!



Våren är (snart) här och om du har en balkong eller uteplats är det dags att ge den lite extra kärlek. Med enkla medel kan även en liten yta bli till ett extra rum för soliga minnen och kan avnjutas långt in på hösten. Här är våra bästa tips för din gröna oas.

### ODLA ÄTBART

Extra härligt och nyttigt blir det med alla ätbara härligheter som är enkla att odla. Mynta, ruccola, gräslök, timjan, tomat och en massa annat som du bara går ut och plockar när det behövs. När frostnätterna är förbi kan du även odla din egen potatis – lagom att skörda till midsommar!



### PLANTERA PÅ HÖJDEN

Stora blomlådor tar mycket plats – maximera utrymmet genom att använda hängande krukor och blomlådor på balkongräcket (som alltid måste hängas mot insidan för säkerhets skull).



Vad går att odla hemma? Mer än du tror! Hämta inspiration i odlingskalendern på nästa sida.





# ODLINGSKALENDER

Så, plantera och skörda – månad för månad.  
Vi hoppas att odlingskalendern ska ge dig en massa goda nya smaker på tallriken eller fina blommor på balkongen.  
Klipp gärna ut och spara!

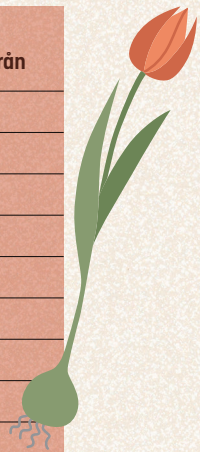


## Tips! Odling i hink

Du behöver: en stor, svart hink (finns särskilda potatishinkar), färsk jord och ett par sättpotatisar. En sättpotatis ger cirka 1 kg potatis efter två månader.



GRÖNSAKER	Förodla inne	Plantera ut	Direktså ute från
Basilika	2-16 maj	13-27 juni	13 juni
Bönor	2-9 maj	30 maj	6 juni
Dill			30 maj
Gurka	25 april-9 maj	23-30 maj	
Mangold	21 mars- 4 april	2 maj	2 maj
Morot			11 april
Potatis	14 mars-4 april	25 april	25 april
Persilja	15-29 februari	25 april-2 maj	2 maj
Sallad	14-28 mars	18-25 april	2 maj
Tomater	28 mars-18 april	23-30 maj	
Ärtor	22 februari-14 mars	21 mars-4 april	18 april
BLOMMOR	Förodla inne mellan	Plantera ut mellan	När kan jag börja plantera?
Flitiga Lisa	14-28 mars	23 maj	Datumen i odlingskalendern är beräknade utifrån datumet för vårens sista frost, som är <b>16 maj för Enköping</b> . Frostdatumet är ungefärligt och beräknat med 50% sannolikhet.
Förgätmigej	14-21 mars	16 maj	
Luktärt	21 mars-11 april	2-9 maj	
Pensé	8 februari-14 mars	2-9 maj	
Petunia	7-21 mars	16 maj	
Purpurvinda	9-23 maj	6-13 juni	
Solhatt/Rudbeckia	7-21 mars	16 maj	
Solros	18-25 april	16 maj	
Sommaraster	21 mars-4 april	16 maj	
Sommarflox	21 mars-11 april	2-9 maj	
Stäppsalia	21 mars-4 april	16 maj	
Svartöga	21 mars-4 april	16 maj	
Tagetes	28 mars-11 april	23 maj	





## EHB MEDARBETARE

Här är Marielouis, Thomas, Staphany, Therese och Linda, EHB:s fantastiska bovärdar som ser till att du och dina grannar får en bra, trygg och trevlig boendemiljö. Många av er hyresgäster har önskat om att få läsa om vad bovärdarna gör i deras arbete.

# MÖT VÅRA BOVÄRDAR!



**B**OVÄRDEN ARBETAR I TEAM med en reparatör och en bosocialsamordnare. Varje bovärd ansvarar för mellan 500 och 800 bostäder. En del bovärdar har några få bostadsområden med många bostäder i, andra har ett flertal områden med färre bostäder i.

Vid ett månadsskifte, när det är många som flyttar in och ut, är bovärdens arbete extra intensivt. Däremellan gör bovärderna mycket annat:

### • KOLLAR OMRÅDET

Går runt och kollar att allt ser bra ut till exempel trapphus, tvättstugor, miljörum och gårdar i bostadsområdet.

### • KOLLAR STÄDNINGEN

Ser till att det är rent i gemensamma utrymmen och utför städbesiktning vid utflytt. Det är viktigt att den som flyttar ut städar ordentligt så den nya hyresgästen kan flytta in i en städad bostad.

### • JOBBAR FÖR TRIVSEL OCH TRYGGHET

Är aktiv i att skapa en bra atmosfär där hyresgästerna känner sig trygga och trivs. Bovärderna deltar även i aktiviteter som vi anordnar i våra bostadsområden.

*“Vi är dagligen ute i våra områden och kontrollerar varje fastighet veckovis för att se om något behöver åtgärdas”*

Linda, bovärd

### • PRATAR MED HYRESGÄSTER

Bovärderna involveras ofta när en hyresgäst vill ställa en fråga, har ett problem eller vill lämna förslag på förbättringar.

### • FIXAR SMÅ PROBLEM

Lagar enklare saker som går att fixa snabbt.

### • GÖR BESTÄLLNINGAR

Beställer det som behövs och ser till att leveranser kommer i tid.

### • HJÄLPER TILL MED BUDGET

Är med och planerar hur pengarna ska användas i verksamheten.

